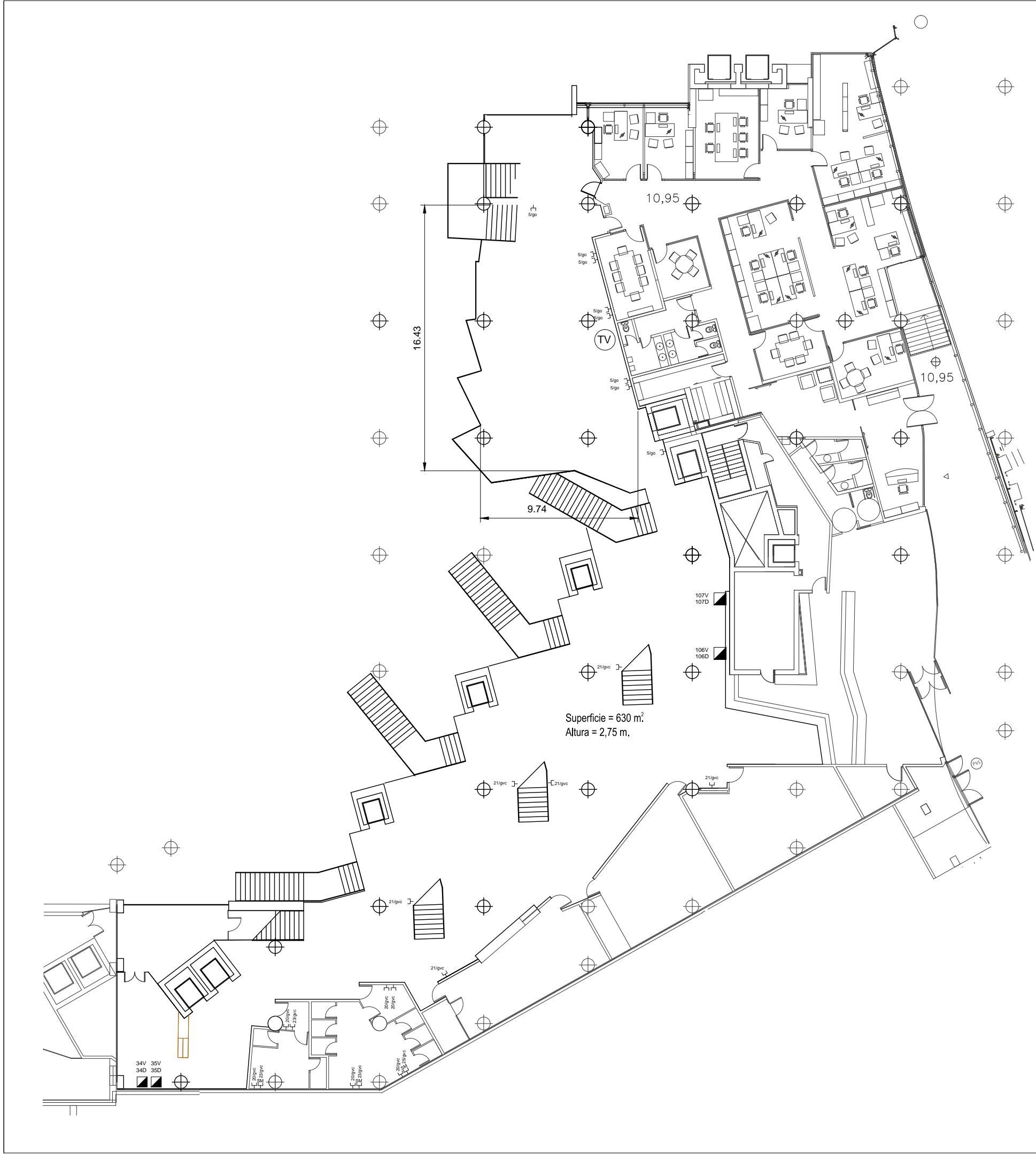
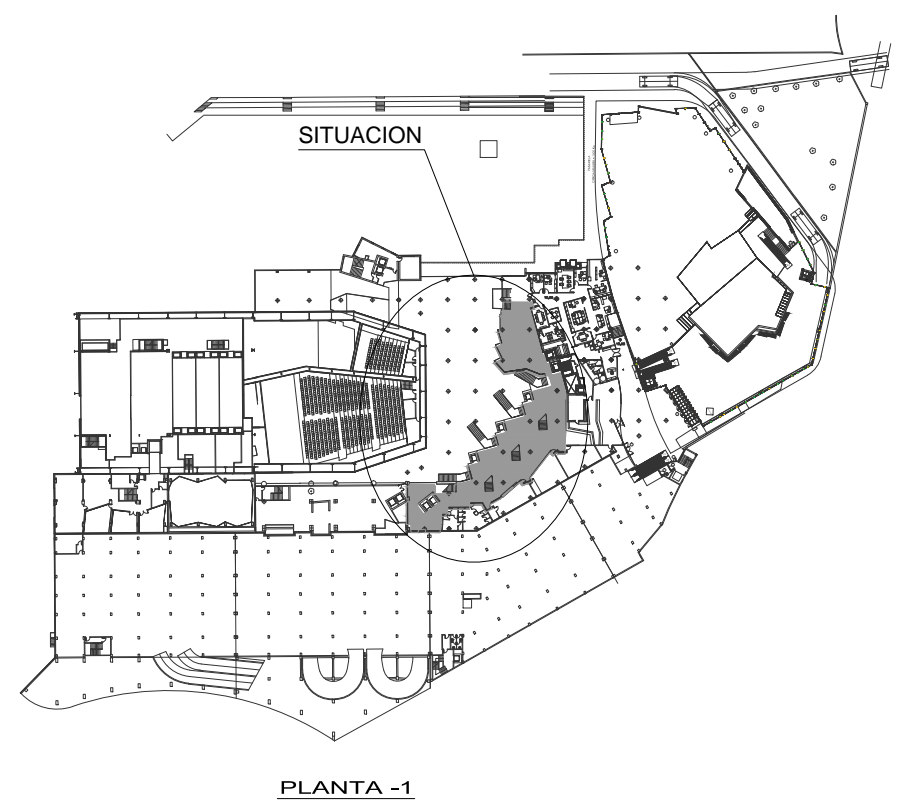


- BASE DE ENCHUFE F+N+T 16A/250V (EQUIPOS ESCENOGRÁFICOS)
- BASE DE ENCHUFE F+N+T 16A/250V (USOS VARIOS)
- BASE DE ENCHUFE F+N+T 16A/250V (EQUIPOS ESCENOGRÁFICOS) ESTANCO
- BASE DE ENCHUFE F+N+T 16A/250V (SECAMANOS)
- BASE DE ENCHUFE F+N+T 16A/250V (TERMO) CON INTERRUPTOR BIPOLAR 10A/250V
- BASE DE ENCHUFE F+N+T 20VA DE SEGURIDAD, INSTALACION EN VOLUMEN DE PROTECCION.
- CAJA EQUIPADA CON 4 TOMAS DE CORRIENTE DE SUELO.
- CAJA EQUIPADA CON 4 TOMAS DE CORRIENTE DE PARED.
- CAJA SUELO EQUIPADA CON 1 INTERRUPTOR AUTOMÁTICO 16 A, 1 DIFERENCIAL 25 A, 2 ENCHUFES CHUCO, 2 RJ-45.
- CONJUNTO FORMADO POR UN INTERRUPTOR DE PROTECCION, UNA TOMA DE CORRIENTE 3P+T 32A/400V, 3 INTERRUPTORES DE PROTECCION Y 3 TOMAS DE CORRIENTE 2P+T 16A/230V
- BASE DE ENCHUFE F+N+T 10-16A/250V (TOMA DE AUDIO)
- CAJA CON BORNAS
- CAJA DE REGISTRO Y DERIVACION

- TOMA DE VOZ-DATOS RJ-45
- TOMA DE FIBRA OPTICA



FOYER -1

ESCALA 1/250